

ULTRADŹWIĘKOWE
URZĄDZENIA
DIAGNOSTYCZNE



Detektor tętna płodu FEDO

- Wykrywa czynność serca płodu już od około 10 tygodnia ciąży
- Oryginalna, poręczna, bardzo stabilna obudowa z wygodnym uchwytem
- Odłączalna, wodoodporna sonda elektroniczna na długim spiralnym przewodzie



PROJEKT

PRODUKCJA

DYSTRYBUCJA

SERWIS

Detektor tętna płodu FEDO

DOPPLER POŁOŻNICZY

Do wykrywania i oceny czynności serca płodu oferujemy ultradźwiękowy detektor FEDO. Wyróżnia się on wysoką czułością i bardzo dobrą jakością dźwięku z wbudowanego głośnika. Oryginalna, poręczna obudowa z wygodnym uchwytem, zasilanie zarówno z wewnętrznego akumulatora jak i z sieci, czynią aparat przydatnym w gabinecie, na oddziale szpitalnym czy w domu pacjentki.

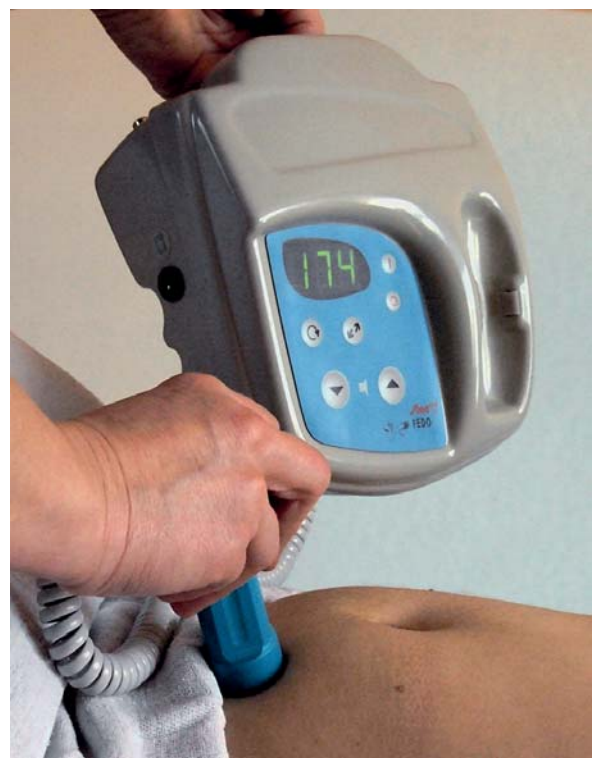
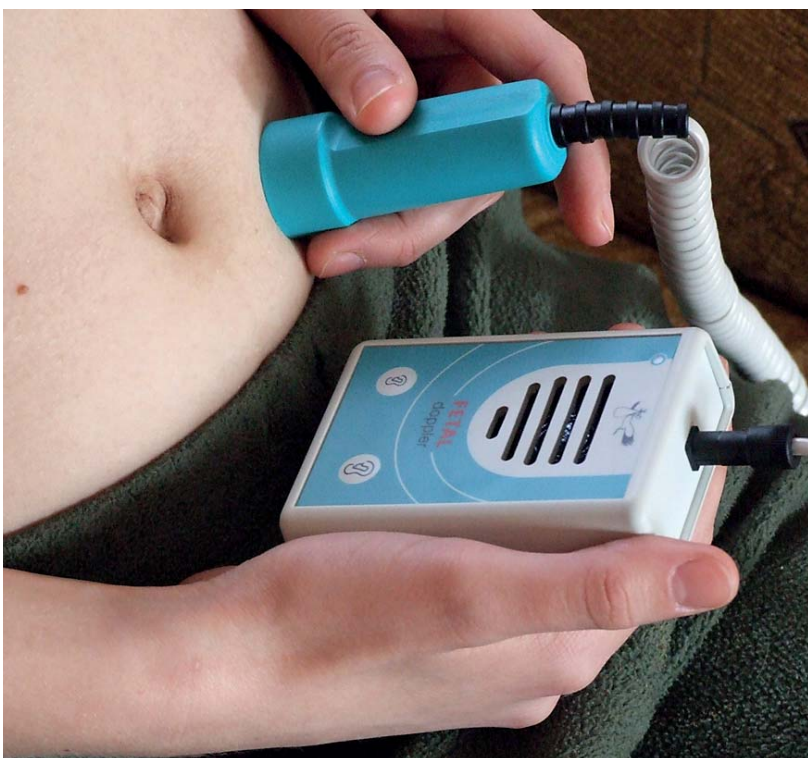
FEDO jest bardzo łatwy i wygodny w obsłudze. Automatycznie eliminowane są trzaski i hałasy od nakładania żelu USG czy poruszania sondą. Algorytm oprogramowania zliczającego tętno (FHR) eliminuje wiele zakłóceń i niepożądanych sygnałów, duże jasno świecące cyfry wyświetlacza pulsu ułatwiają odczyt. Możliwość kontroli stanu naładowania wraz z automatyką zapobiegającą całkowitemu rozładowaniu i w konsekwencji uszkodzeniu akumulatora, duża pojemność zapewniająca wiele dni pracy to także istotne zalety.

Inne walory użytkowe to obudowa z odpornego tworzywa sztucznego (ABS), łatwa do utrzymania w czystości klawiatura foliowa, uchwyt utrzymujący głowicę leżącą na aparacie czy jej połączenie z aparatem spiralnym, elastycznym przewodem umożliwiającym lekarzowi badającemu pacjentkę swobodę ruchów (możliwość rozciągnięcia przewodu prawie na bez niebezpieczeństwa zrzucenia przyrządu a pozwalająca np.

na zanurzenie głowicy w wannie porodowej). Można również zamówić wieszak do mocowania aparatu na ścianie .

FEDO umożliwia wysłuchanie tętna często już od 10-tego tygodnia ciąży, rozpoznawanie ciąży mnogiej, pomoc w lokalizacji łożyska, kontrolę tętna przed rozwiązaniem oraz wysłuchiwanie czynności serca płodu nie tylko przez lekarza, ale także przez rodziców. Słuchanie przez matkę bicia serca jej nienarodzonego dziecka ma również znaczenie terapeutyczne – uspokaja ją co do stanu płodu, usuwa często irracjonalne obawy, sprawia radość. Dlatego przewidziano możliwość nagrania tętna płodu na magnetofon. Jednak w trudnych sytuacjach (np. zaburzeń tętna) lekarz ma możliwość odsłuchania tętna samodzielnie bez udziału pacjentki. Służą temu słuchawki, których włączenie powoduje automatyczne wyłączenie głośnika.

Z myślą o zastosowaniach nie wymagających wyświetlania zliczanego tętna płodu powstał wzmacniacz z głośnikiem do sondy FEDO. Może on być opcjonalnym wyposażeniem detektora FEDO ale sprawdza się również jako bardzo mały detektor tętna płodu. Niewielkie rozmiary umożliwiają noszenie w kieszeni a niezwykle prostota obsługi pozwala na wypożyczenie pacjentce urządzenia do domu w sytuacji niepokoju dotyczącego przebiegu ciąży. Walorem jest wodoszczelna



Detektor tętna płodu FEDO

DANE TECHNICZNE

Częstotliwość ultradźwiękowa	2 MHz
FEDO	
Zasilanie akumulatorowe	6V, 3Ah
Wymiary	16 x 18 x 10 cm
Waga aparatu	xx kg
Waga ładowarki	xx kg
WZMACNIACZ	
Zasilanie	bateria alkaliczna 9V, 6LR61
Wymiary wzmacniacza	65 x 90 x 30 mm
Waga wzmacniacza z baterią i podłączoną sondą	0,2 kg
CE 0434	Klasa IIa

głowica ze spiralnym elastycznym przewodem i złączem zarówno do FEDO jak i do wzmacniacza. Wzmacniacz jest bardzo łatwy i wygodny w obsłudze. Po włożeniu baterii uruchamiamy wzmacniacz. **Automatycznie eliminowane są trzaski i hałasy od nakładania żelu USG czy poruszania sondą.** Aby zwiększyć głośność odbieranego tętna należy nacisnąć i przytrzymać przycisk. Po jego puszczeniu głośność wróci do średniego poziomu. Po niespełna minucie aparat automatycznie wyłączy się oszczędzając baterię/akumulator. Świecąca czerwona lampeczka w lewym górnym rogu oznacza rozładowanie się baterii i konieczność jej wymiany.

